

NIHÂVEND ŞARKI
Menekşeler

USÛLÜ: Sofyan

BESTE ve: Yesârî Âsim
GÜFTE ARSOY

ERKEK



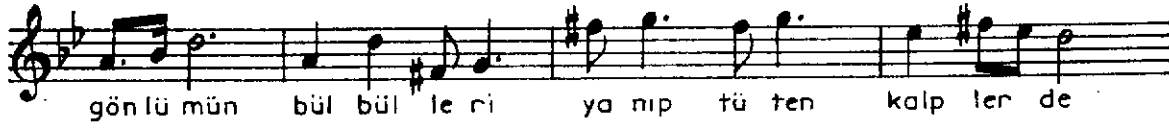
KIZLAR



ERKEK



KIZLAR



NIHÂVEND ŞARKI'nın devâmı

[illegible]

ERKEK — GÖNÜL BAHÇELERİNDE GECE GÜNDÜZ GEZERİM
KOKLANMAMIŞ GÜLLERİ KOKUSUNDAN SEZERİM
KIZLAR — BİZ BİRER MENEKŞEYİZ, GÖNÜLLERİ SÜSLERİZ
GÖNÜL CEKEN ÂSIKI BÜSELERLE BESLERİZ
ERKEK — NEREDESİNİZ KALBİMİN AÇILMAMIŞ GÜLLERİ
ŞEN BARKILAR SÖYLEYEN GÖNLÜMÜN BÜLBÜLLERİ
KIZLAR — YANIP TÜTEN KALPLERDE BİZ DOLAŞMAK İSTERİZ
SEVDÂ UFUKLARINI BULUP AŞMAK İSTERİZ